



MieterInnen in Bürogemeinschaft gesucht Brotfabrik – ein Büroraum 51m² Nutzfläche 115m²

**Absberggasse 27/7/3. Stock
1100 Wien**

Diese moderne Bürofläche befindet sich im 3. Obergeschoss der Brotfabrik und ist der ideale Platz um mit Ihrem Team zusammenzuarbeiten und Ihre Kunden zu empfangen. Das Gemeinschaftsbüro mit einer Gesamtfläche von 183m² bietet Platz für 2 Unternehmen. Eine Fläche ist bereits vermietet. Die verfügbare zweite Einheit besteht aus einem Büro mit 51m². Zusätzlich zur Bürofläche stehen Ihnen eine voll ausgestattete Küche, eine 63m² große Dachterrasse, ein Meetingraum und natürlich die Toiletten zur gemeinschaftlichen Nutzung zur Verfügung. Die Gewerbefläche ist provisionsfrei für den Mieter.

Strom, Reinigung und Internet ist in den Betriebskosten inkludiert.

KOSTEN:

Nettomiete ohne Betriebskosten:	1.224,00 €
Betriebskosten netto:	320,00 €
Gesamtmiete netto:	1.544,00 €
Brutto Gesamtmiete:	1.852,80 €
Kaution:	3.000,00 €

IN DER MIETE INKLUDIERT SIND:

- Ein Büroraum 51m²
- Reinigung jede 2. Woche
- Internet
- Zur gemeinschaftlichen Nutzung:**
- Meetingraum
- Küche
- Toiletten
- die 63 m² große Dachterrasse



SONSTIGES:

- Barrierefrei
- Abstellraum für Fahrräder
- Parkplatz optional mitmietbar

BESCHREIBUNG:

Alle Räumlichkeiten sind zentral und barrierefrei begehbar, wobei die Büroräume, Flur wie auch die Küche und der Abstellraum mit Eiche Parkett und die Nassräume mit Feinsteinzeug ausgestattet sind. Die Glastüren, breite Fensterfronten und LED Spots vermitteln ein angenehmes Ambiente. Die große Terrasse bietet sich für erholsame Stunden an und hat einen freien Blick. Die cremefarbene Küche ist ausgestattet mit Spüle, Geschirrspüler, Mikrowelle und zwei Herdplatten. Außerdem finden hier 8 Personen bequem zum Essen Platz. Der Waschraum mit 2 Toiletten und Waschbecken sind modern verflieset.

Für die Mieter dieser Anlage steht ein Fahrradraum zur Verfügung. Nach Bedarf können auch zwei KFZ-Parkplätze direkt im Brotfabrik Gelände mitgemietet werden.

Die Brotfabrik ist ein Hub für junge Unternehmen. In dem renovierten Fabriksgebäude befinden sich neben vielen Unternehmen und Galerien, ein Kaffee sowie ein Restaurant, in welchem man hervorragend und zu einem fairen Preis Mittagessen kann. Geschäfte des täglichen Bedarfs befinden sich in nächster Nähe. Die Straßenbahnlinien 6, 11 und D sind nur wenige Gehminuten entfernt. Die U1 Reumannplatz ist zu Fuß in etwa 10 Minuten erreichbar. Das Erholungsgebiet Böhmischer Prater befindet sich ebenfalls in nächster Nähe.

Wir freuen uns sehr nette MitmieterInnen bei uns aufzunehmen!

KONTAKT:

Barbara Havel

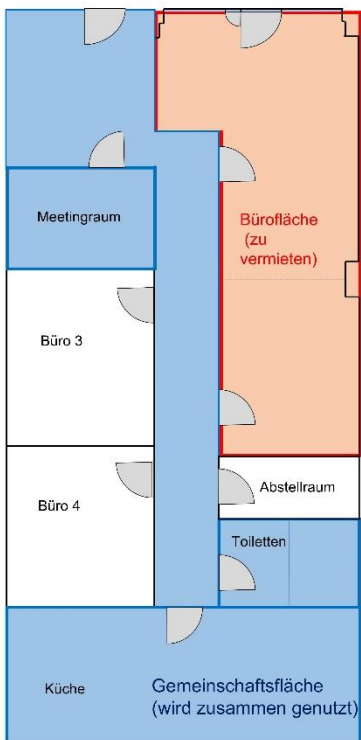
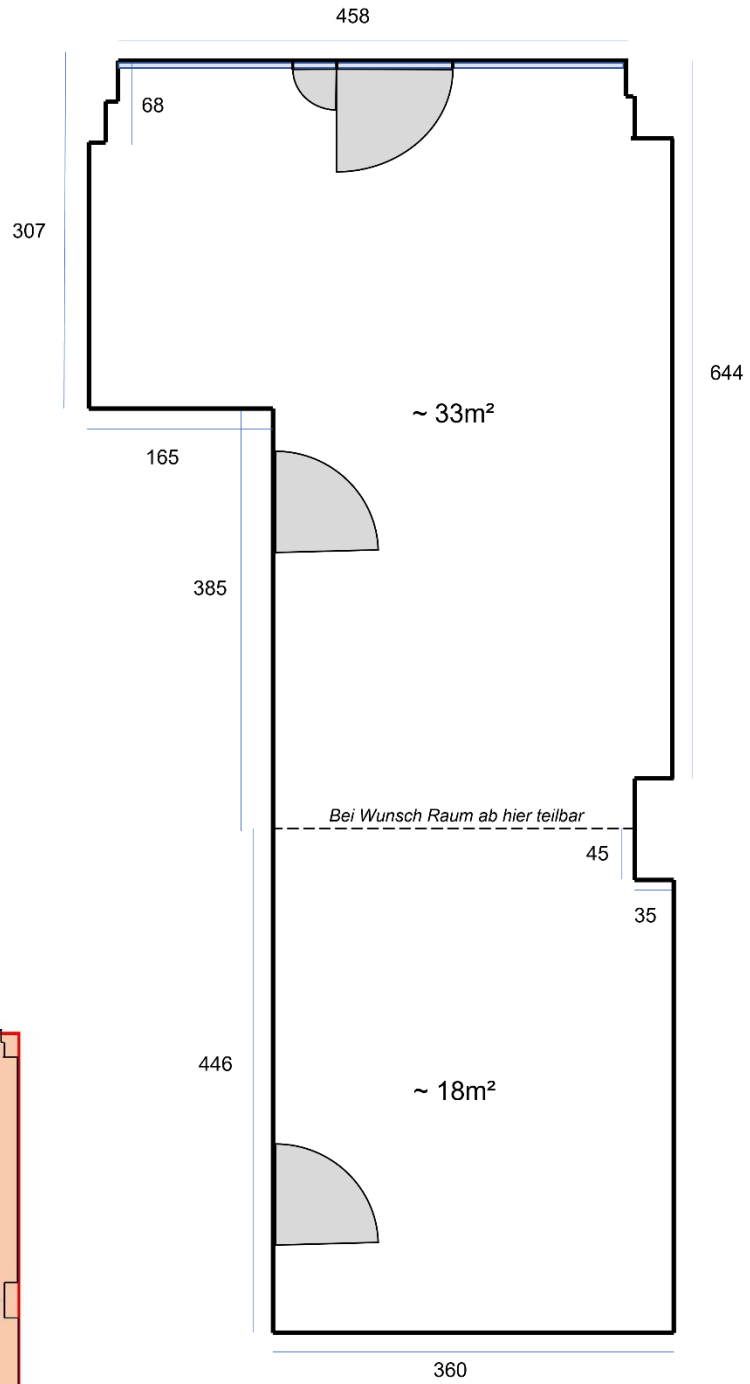
Tel.: +43 650 680 33 94

Email: office@havel-healthcare.com





Absberggasse 27/7.3
Zimmer 1+2



Maße nach cm